

LEGENDA

TERRITORIO URBANIZZATO

- Centro storico e nuclei di antica formazione
- Tessuto Urbano Consolidato (T.U.C.)
- Ambiti Tessuto Urbano Consolidato
- AMBITI DI COMPLETAMENTO DEL TESSUTO URBANO CONSOLIDATO
- Comparti di Recupero Urbano / Rigenerazione Urbana (R.U. da 1 a 7)
- Aree oggetto di progetto di recupero (P.d.R. da 1 a 7)
- INTERVENTI DI RIGENERAZIONE URBANA - RIQUALIFICAZIONE AMBIENTALE E PAESAGGISTICA
- Visibilità - allargamenti stradali - rotonde in progetto
- Percorso ciclopedonale in progetto
- Cori di visuale paesaggistica
- Terrazzamenti da riqualificare
- Fascia verde di protezione ambientale
- Ambito agricolo da riqualificare
- Viali alberati in progetto

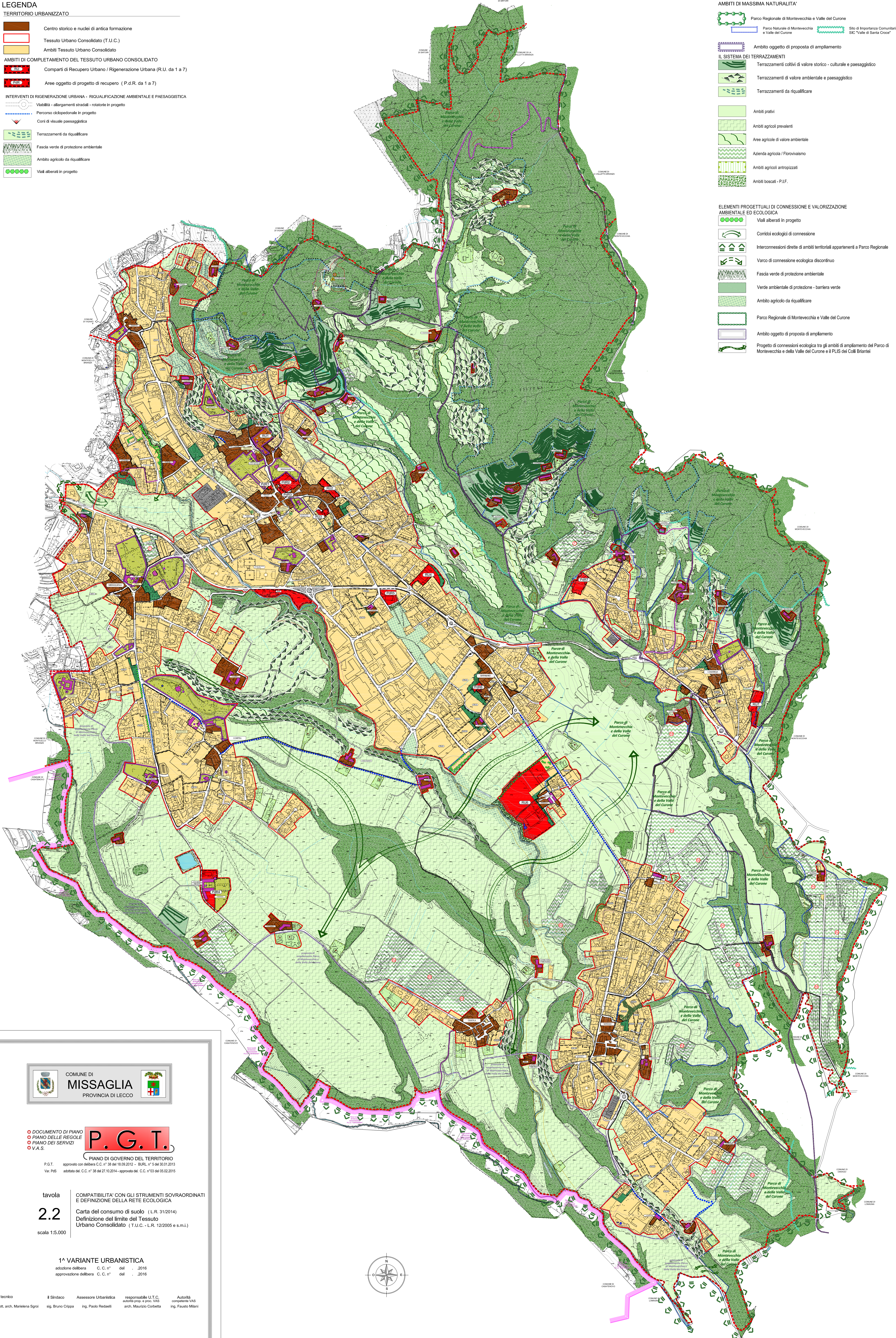
SUPERFICIE AGRICOLA - GRADO DI UTILIZZO DEI SUOLI

AMBITI DI MASSIMA NATURALITÀ

- Parco Regionale di Montevescia e Valle del Curone
- Parco Naturale di Montevescia e Valle del Curone
- Sito di Importanza Comunitaria SAC "Valle di Santa Croce"
- Ambito oggetto di proposta di ampliamento
- IL SISTEMA DEI TERRAZZAMENTI
- Terrazzamenti coltivati di valore storico - culturale e paesaggistico
- Terrazzamenti di valore ambientale e paesaggistico
- Terrazzamenti da riqualificare
- Ambiti prativi
- Ambiti agricoli prevalenti
- Aree agricole di valore ambientale
- Azienda agricola / Florovivaismo
- Ambiti agricoli antropizzati
- Ambiti boscai - P.I.F.

ELEMENTI PROGETTUALI DI CONNESSIONE E VALORIZZAZIONE AMBIENTALE ED ECOLOGICA

- Viali alberati in progetto
- Corridoi ecologici di connessione
- Interconnessioni dirette di ambiti territoriali appartenenti a Parco Regionale
- Varco di connessione ecologica discontinuo
- Fascia verde di protezione ambientale
- Verde ambientale di protezione - barriera verde
- Ambito agricolo da riqualificare
- Parco Regionale di Montevescia e Valle del Curone
- Ambito oggetto di proposta di ampliamento
- Progetto di connessioni ecologica tra gli ambiti di ampliamento del Parco di Montevescia e della Valle del Curone e il PLUS dei Colli Brianzi



DOCUMENTO DI PIANO
PIANO DELLE REGOLE
PIANO DEI SERVIZI
V.A.S.

P.G.T.
PIANO DI GOVERNO DEL TERRITORIO

P.G.T. approvato con delibera C.C. n° 38 del 18.09.2012 - BURL n° 5 del 30.01.2013
Var. P.S. adottata dal C.C. n° 38 del 27.10.2014 - approvata dal C.C. n° 103 del 05.02.2015

tavola

2.2

scala 1:5.000

COMPATIBILITÀ CON GLI STRUMENTI SOVRAORDINATI E DEFINIZIONE DELLA RETE ECOLOGICA

Carta del consumo di suolo (L.R. 31/2014)
Definizione del limite del Tessuto Urbano Consolidato (T.U.C. - L.R. 12/2005 e s.m.i.)

1ª VARIANTE URBANISTICA

adozione delibera C.C. n° del . 2015

approvazione delibera C.C. n° del . 2016

Il tecnico: dott. arch. Marielena Spini
Il Sindaco: sig. Bruno Crippa
Assessore Urbanistica: ing. Paolo Redelli
responsabile U.T.C.: arch. Maurizio Corbetta
Autorità competente VAS: ing. Fausto Miani

collaboratore: Silvia Angero
Data di approvazione: 05/02/2015
Elaborazione: Studio Spini & Associati
Dott. Arch. Marielena Spini - Lombardo (CO) - via C. Battini, 19 - tel 031/590232 - fax 031/590239 - Mail: elena@studiospini.it